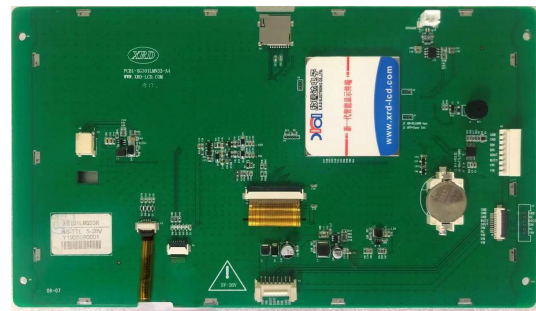


# 欣瑞达 XG101LMQ33 系列



## 为工控领域缔造完美显示

XG101LMQ33 系列产品搭载欣瑞达 SGUS (超级图形应用软件) 系统, 是基于欣瑞达串口屏硬件平台研发的拥有自主知识产权的智能图形显示系统。用户可通过 SGUS 串口智能显示终端轻松实现触控功能, 如数据文本录入、按键值返回、增量调节、弹出菜单等; 也可以快速实现显示功能, 如表盘时钟、图标变量、艺术字、曲线显示、列表显示、文本显示等。

### 产品概要

- 1024x600 分辨率 65K 色真彩显示
- 触摸屏实现人机交互
- UART 通信
  - 最高支持 921600bps 通信速率
  - 支持 TTL/COMS, 电平
- 可存储图片和字库, 并可通过串口或 TF 卡更新
  - 存储容量可定制
- 预装 ASCII 字库, 包含 4x8 ~ 64x128 所有常用点阵 ASCII 字符
  - 支持 GBK, GB2312, BIG5 等中文编码字库显示
  - 支持 UNICODE 编码字库显示
- 支持 RCT 时钟功能
- 支持蜂鸣器提示功能
- 显示数据通过变量操作

## 显示性能参数

参数	数据	说明
颜色	65K(65536)色	16bit 调色板 RGB (5R6G5B)
显示尺寸 (A.A.)	222.7(长)*125.3(宽) mm	1024*600 像素模式
视域尺寸 (V.A.)	225.9(长)*127.9(宽) mm	1024*600 像素模式
外形尺寸	257.8(长)*148.1(宽)*17.0(厚)mm	触摸屏置于铁框外
分辨率	1024*600 像素	-
背光模式	LED	-
亮度	XG101LMQ33N 300 nit	亮度可以使用指令进行调整
	XG101LMQ33R 250 nit	

## 电性能参数

参数	测试条件	最小值	典型值	最大值	单位
工作电压	-	5.0	12.0	26.0	V
工作电流	VCC=+12V,背光亮度最大	-	280	-	mA
	VCC=+12V,关背光	-	120	-	mA
推荐工作电源: 12V 1A 的直流稳压电源					

## 可靠性参数

参数	测试环境	最小值	典型值	最大值	单位
工作温度	12V 电压, 湿度 60%	-20	25	70	°C
储存温度	-	-30	25	80	°C
工作湿度	-	10%	60%	90%	RH
三防处理	-	-	无	-	-
ESD 防护等级	3C ESD-20	-	CLASS 3	-	-
出厂前老化时间	-	-	-	-	H

## 接口性能参数

参数	测试条件	最小值	典型值	最大值	单位
串口波特率	-	1200	115200	921600	bps
	-	-	-	-	bps
串口输出电平 (TXD、BUSY)	输出 1, Iout=1mA	3.0	3.2	-	V
	输出 0, Iout=-1mA	-	0.1	-	V
串口输入电平 (RXD)	输入 1, Iin=1mA	2.0	3.3	15	V
	输入 0, Iin=-1mA	-15	0.0	0.3	V
串口模式	8N1 UART, 支持 TTL/CMOS, RS232 电平				
用户接口方式	支持 8PIN 2.0mm 间距杜邦线接口、 8PIN 2.54mm 间距和 10PIN 1.0mm 间距 FFC 接口				
USB 接口	无				
SD 卡接口	有, 支持通过 TF 卡复制更新图片字库等数据				

## 存储器特性

存储器类型	参数	最小值	典型值	最大值	单位
FLASH 存储器	总容量	-	-	256	MB
	字库存储空间	-	-	32	MB
	全屏图片存储数量	-	-	173	幅

## 软件参考资料

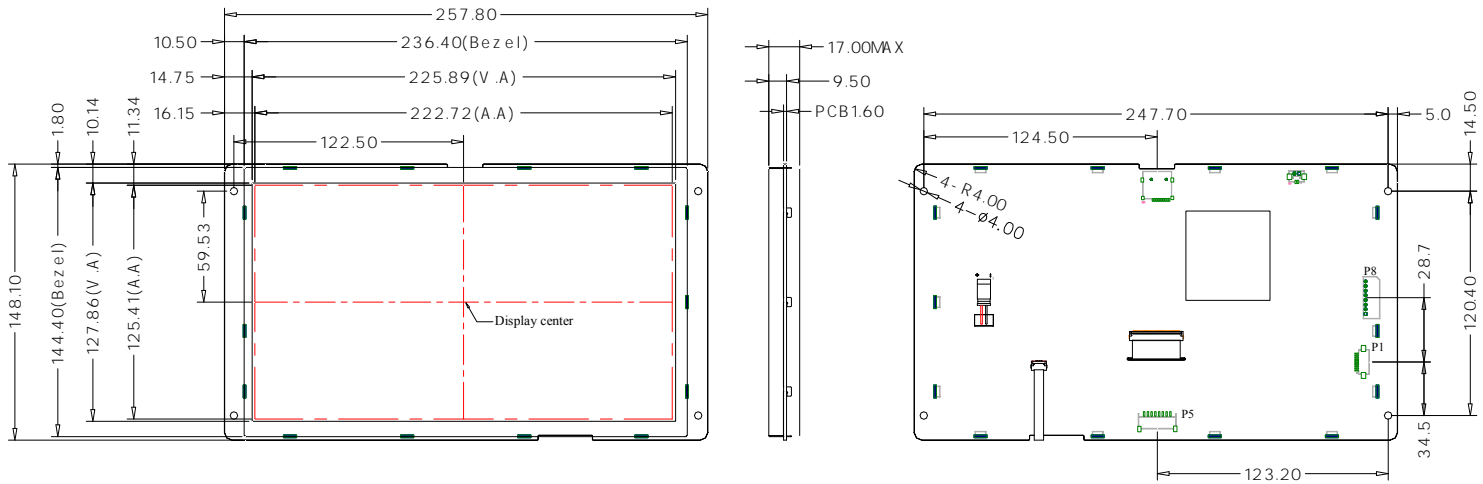
参考资料	
协议	参考《欣瑞达智能显示终端 SGUS 系列串口通信协议说明》

## 产品型号

产品型号	RTC	SD 卡	触摸屏	键盘	通信接口电平
XG101LMQ33N	有	有	无	无	TTL/CMOS
XG101LMQ33R	有	有	有	无	TTL/CMOS

## 产品尺寸图

□ 未注公差为±0.30mm, 单位: mm



P5、P8引脚编号	P1引脚编号	引脚名称	引脚类型	说明
1,2	1,2,3	VIN	P	电源输入/Power input
3	7	BUSY	OUT	串口缓冲区满信号指示
4	6	DOUT	OUT	RS232/TTL数据输出, RS485端-
5,6	5	DIN	IN	RS232/TTL数据输入, RS485端+
7,8	8,9,10	GND	P	公共地/GND
-	4	NC	-	未定义/Not Defined

您可以通过以下途径获得我们更详细的产品资讯和解决方案支持

1、访问欣瑞达的互联网官方网站点

<http://www.xrd-lcd.com>

2、拨打免费电话, 与我们的销售经理或售前工程师联系。

免费服务热线: 400-069-8808

未开通 400 电话地区请拨打 0755-26018666

3、欣瑞达期待您的光临与联系

地址: 深圳市南山区高新园北松坪山路 5 号嘉达研发大楼 A 栋 3 层

电话: 0755-26018666 传真: 0755-26424500

邮编: 518000